

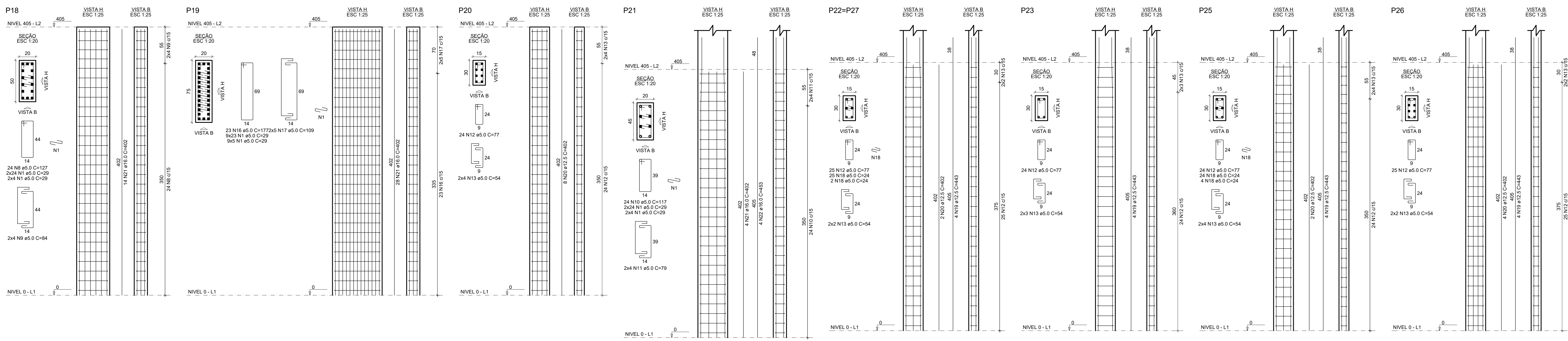
RELAÇÃO DO AÇO

ACO	N	DIAM (mm)	QUANT	C UNIT (cm)	C TOTAL (cm)
CA50	1	5.0	29	42620	42620
	2	5.0	24	107	2568
	3	5.0	8	74	592
	4	5.0	24	147	3528
	5	5.0	8	84	672
	6	5.0	117	137	16029
	7	5.0	44	89	3916
	8	5.0	72	127	9144
	9	5.0	24	84	2016
	10	5.0	167	117	19539
	11	5.0	56	79	4424
	12	5.0	197	77	15169
	13	5.0	42	54	2268
	14	5.0	23	167	3841
	15	5.0	10	154	1540
	16	5.0	23	177	4071
	17	5.0	10	109	1090
	18	5.0	82	24	1968
	19	12.5	26	443	12454
	20	12.5	26	402	10452
	21	16.0	26	402	10452
	22	16.0	16	453	7248

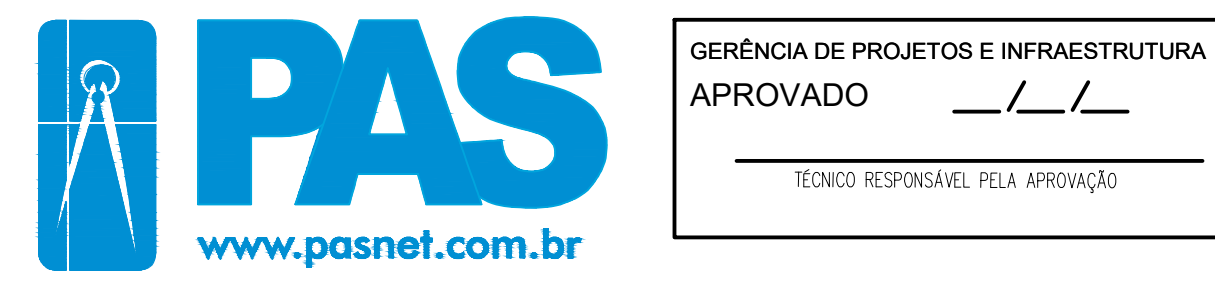
RESUMO DO AÇO

ACO	DIAM (mm)	C TOTAL (m)	PESO + 0% (kg)
CA50	12.5	228.6	230.2
CA50	16.0	1621.2	1611.8
CA50	5.0	1348.8	207.9

PESO TOTAL (kg)  
CA50 1832  
CA50 207.9  
Volume de concreto (C=40) = 9.44 m³  
Área de forma = 139.72 m²



DETALHAMENTO DA ARMADURA DOS PILARES 1º PAVIMENTO



## CENTRO DE ENS. P. I. CUNHA BASTOS

### REFORMA E AMPLIAÇÃO

RUA AVELINO DE FARIA, Nº 488, CENTRO - RIO VERDE/GO

ÁREA DO TERRENO	ÁREA EXISTENTE	ÁREA DE DEMOLIÇÃO	ÁREA A CONSTRUIR DAS PASSARELAS	ÁREA TOTAL A CONSTRUIR	ÁREA TOTAL
VER ARQ. 01	VER ARQ. 01	VER ARQ. 01	VER ARQ. 01	VER ARQ. 01	VER ARQ. 01

AUTOR: CARLOS ALBERTO DIAS JUNIOR | CREA-SP: 5062418910

RT DA OBRA:

PROPRIETÁRIO: SECRETARIA DE ESTADO DA EDUCAÇÃO CNPJ: 01.408.705/0001-30  
PREPOSTO: SABRINA SILVA VIEIRA VALENTE CPF: 041.530.091-64

## ESTRUTURAL

DETALHAMENTO DA ARMADURA DOS PILARES DO 1º PAVIMENTO

ASSUNTO:

DATA: MAIO/2024 ESCALA: INDICADA REVISÃO: 000 N° PROJETO:

REV	DATA	DESCRIÇÃO	VISTO